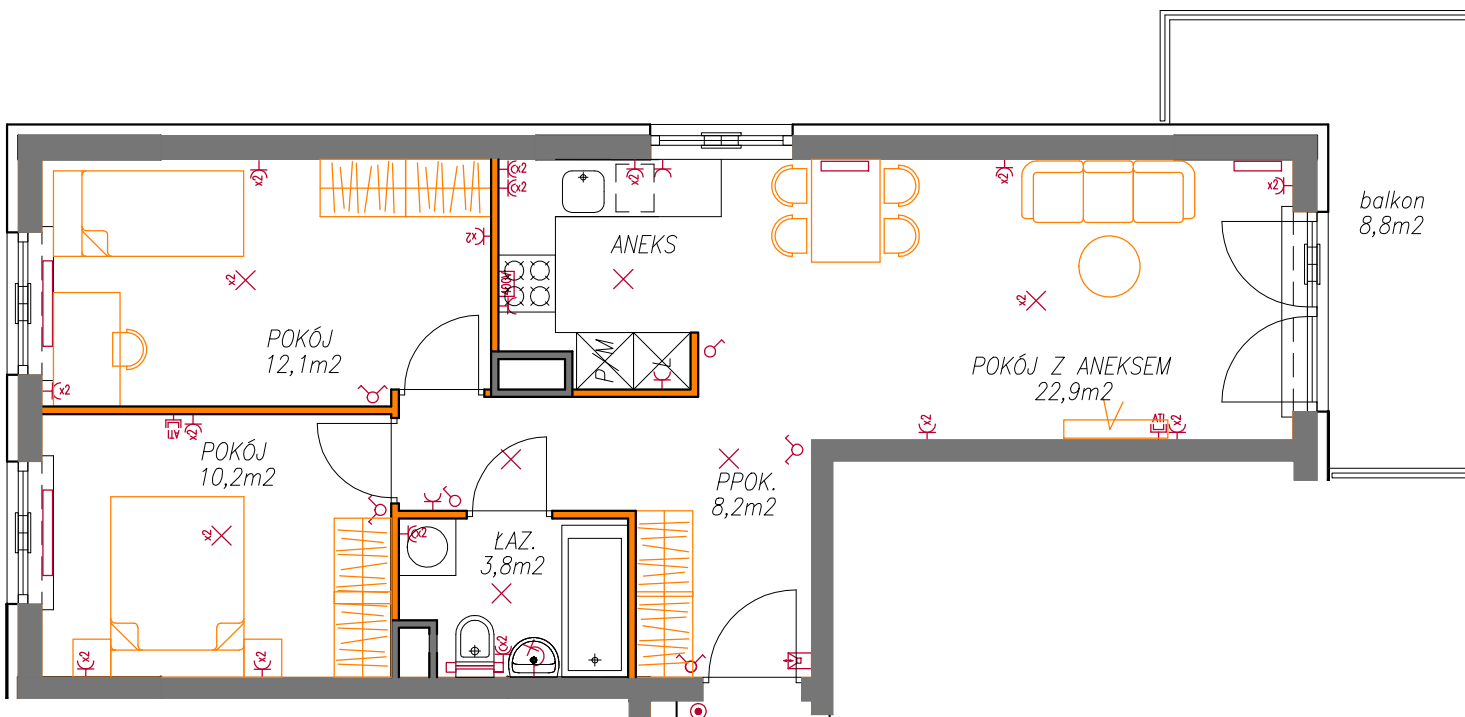
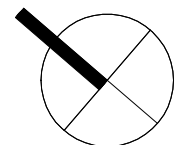
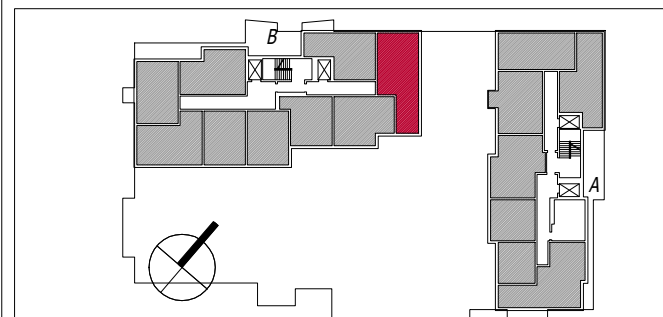




**BUDYNEK MIESZKALNY
WIELORODZINNY
Z GARAŻEM PODZIEMNYM
PRZY UL. DIONIZOSA / MODLIŃSKIEJ
W WARSZAWIE**

POŁOŻENIE BUDYNKU NA TERENIE OSIEDLA

do ul. Modlińskiej →



KARTA LOKALU 3P+A			POWIERZCHNIA UŻYTKOWA (m ²)	POWIERZCHNIA BALKON/TARAS (m ²)
NUMER LOKALU	KLATKA	PIĘTRO		
73	B	3	57,2	8,8

WYPOSAŻENIE ELEKTRYCZNE

- ⊕ Gniazdo wtykowe pojedyncze 230V/16A, IP20
- ⊕ Gniazdo wtykowe pojedyncze 230V/16A, IP44
- ⊕x2 Gniazdo wtykowe podwójne 230V/16A, IP20
- ⊕x2 Gniazdo wtykowe podwójne 230V/16A, IP44
- 400V Puszka przyłączeniowa kuchni elektrycznej
- Łącznik oświetleniowy 1-biegunowy
- Łącznik oświetleniowy 2-biegunowy
- Wypust oświetleniowy sufitowy ze złączem 1-bieg.
- Wypust oświetleniowy sufitowy ze złączem 2-bieg.
- Wypust oświetleniowy ścienny (kinkiet)
- Domofon z funkcją dzwonka
- ⊕ Gniazdo TV i internet
- ⊕ Przycisk dzwonka

GRZEJNIKI

- Grzejnik pokojowy płytowy
- Grzejnik łazienkowy drabinkowy

OZNACZENIE ŚCIAN

- Ściany nośne i obudowy kominów
- Ściany działowe

SCHEMAT RZUTU LOKALU

POWIERZCHNIA MIERZONA W ŚWIETLE ŚCIAN
ZGODNIE Z NORMĄ PN-70/B-02365

POWIERZCHNIE PODAWANE SĄ ORIENTACYJNIE
WYMIARY POMIESZCZENIA MOGĄ ULEC
NIEWIELKIEJ ZMIANIE

WYPOSAŻENIE BEZ MEBLI, BIAŁEGO MONTAŻU,
DRZWI WEWNĘTRZNYCH I PARAPETÓW

LOKALIZACJA I ROZMIAR OSPRZĘTU ELEKTRYCZNEGO
GRZEJNIKÓW I OKIEN MOŻE ULEC ZMIANIE

POWIERZCHNIA BALKONÓW/TARASÓW MIERZONA
PO OBRYSIE ZEWNĘTRZNYM PŁYTY

DATA SPORZĄDZENIA KARTY: 16 października 2018 r.

0 1 2 3 4 5m