



02-002 Warszawa  
ul. Nowogrodzka 62C  
TEL. 224 878 221

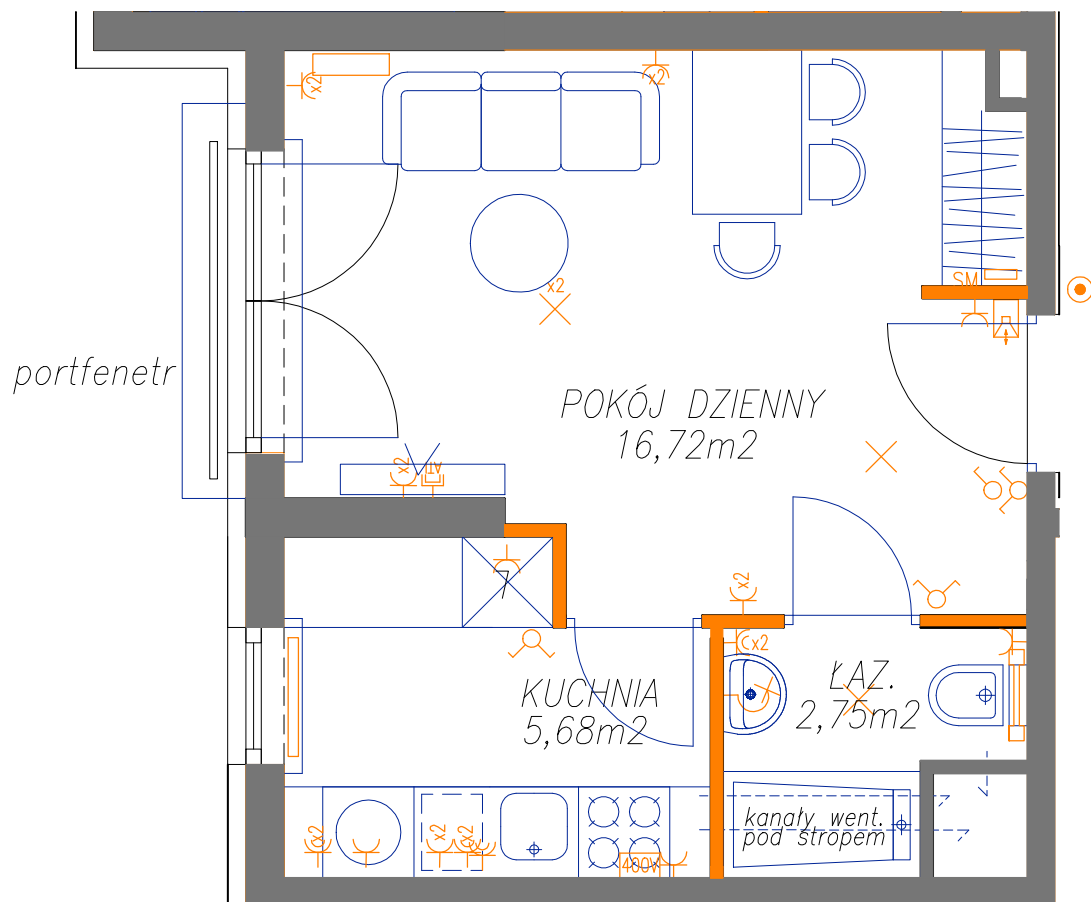
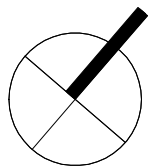
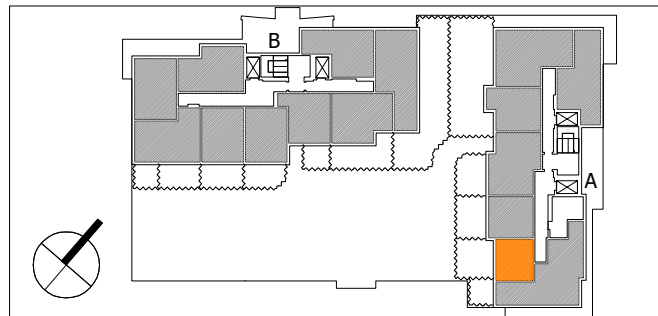
BIURO SPRZEDAŻY  
03-151 Warszawa  
ul. Modlińska 309  
TEL. 224 878 224



BUDYNEK MIESZKALNY  
WIELORODZINNY  
Z GARAŻEM  
PODZIEMNYM  
UL. DIONIZOSA 7A  
W WARSZAWIE

## POŁOŻENIE BUDYNKU NA TERENIE OSIEDLA

do ul. Modlińskiej →



portfenetr

POKÓJ DZIENNY  
16,72m<sup>2</sup>

KUCHNIA  
5,68m<sup>2</sup>

ŁAZ.  
2,75m<sup>2</sup>

kanaly went.  
pod stropem

0 1 2 3 4 5m

### MIESZKANIE 1P+K

NUMER LOKALU	KLATKA	PIĘTRO	POWIERZCHNIA UŻYTKOWA (m <sup>2</sup> )	POWIERZCHNIA OGRÓDEK(m <sup>2</sup> )
23	A	4	25,15	

#### WYPOSAŻENIE ELEKTRYCZNE

- ⚡ Gniazdo wtykowe pojedyncze 230V/16A, IP20
- ⚡ Gniazdo wtykowe pojedyncze 230V/16A, IP44
- ⚡x2 Gniazdo wtykowe podwójne 230V/16A, IP20
- ⚡x2 Gniazdo wtykowe podwójne 230V/16A, IP44
- 400V Puszka przyłączeniowa kuchni elektrycznej
- ⚡ Łącznik oświetleniowy 1-biegunowy
- ⚡ Łącznik oświetleniowy 2-biegunowy
- ⊗ Wypust oświetleniowy sufitowy ze złączem 1-bieg.
- ⊗x2 Wypust oświetleniowy sufitowy ze złączem 2-bieg.
- ⊗ Wypust oświetleniowy ścienny (kinkiet)
- 📞 Domofon z funkcją dzwonka
- 📺 Gniazdo TV i internet
- 🔊 Przycisk dzwonka
- SM Skrzynka multimedialna

#### GRZEJNIKI

- ▭ Grzejnik pokojowy płytowy
- ▭ Grzejnik łazienkowy drabinkowy

#### OZNACZENIE ŚCIAN

- ▬ Ściany nośne i obudowy kominów
- ▬ Ściany działowe

#### SCHEMAT RZUTU LOKALU

POWIERZCHNIA MIERZONA W ŚWIETLE ŚCIAN ZGODNIE Z NORMĄ PN-70/B-02365, NIE ZAWIERA POWIERZCHNI POD ŚCIANAMI DZIAŁOWYMI

POWIERZCHNIE PODAWANE SĄ ORIENTACYJNIE WYMIARY POMIĘSZCZEŃ MOGĄ ULEĆ NIEWIELKIEJ ZMIANIE

WYPOSAŻENIE OZNACZONE KOLOREM GRANATOWYM: MEBLE, BIAŁY MONTAŻ, DRZWI WEWNĘTRZNE, PARAPETY PRZEDSTAWIAJĄ JEDYNE PRZYKŁADOWĄ ARANŻACJĘ I NIE STANOWI WYPOSAŻENIA LOKALU

LOKALIZACJA I ROZMIAR OSPRZĘTU ELEKTRYCZNEGO GRZEJNIKÓW I OKIEN MOŻE ULEĆ ZMIANIE

POWIERZCHNIA BALKONÓW/TARASÓW MIERZONA PO OBRYŚIE ZEWNĘTRZNYM PŁYTY

DATA SPORZĄDZENIA KARTY: 11 marca 2019 r.