



02-002 Warszawa
ul. Nowogrodzka 62C
TEL. 224 878 221

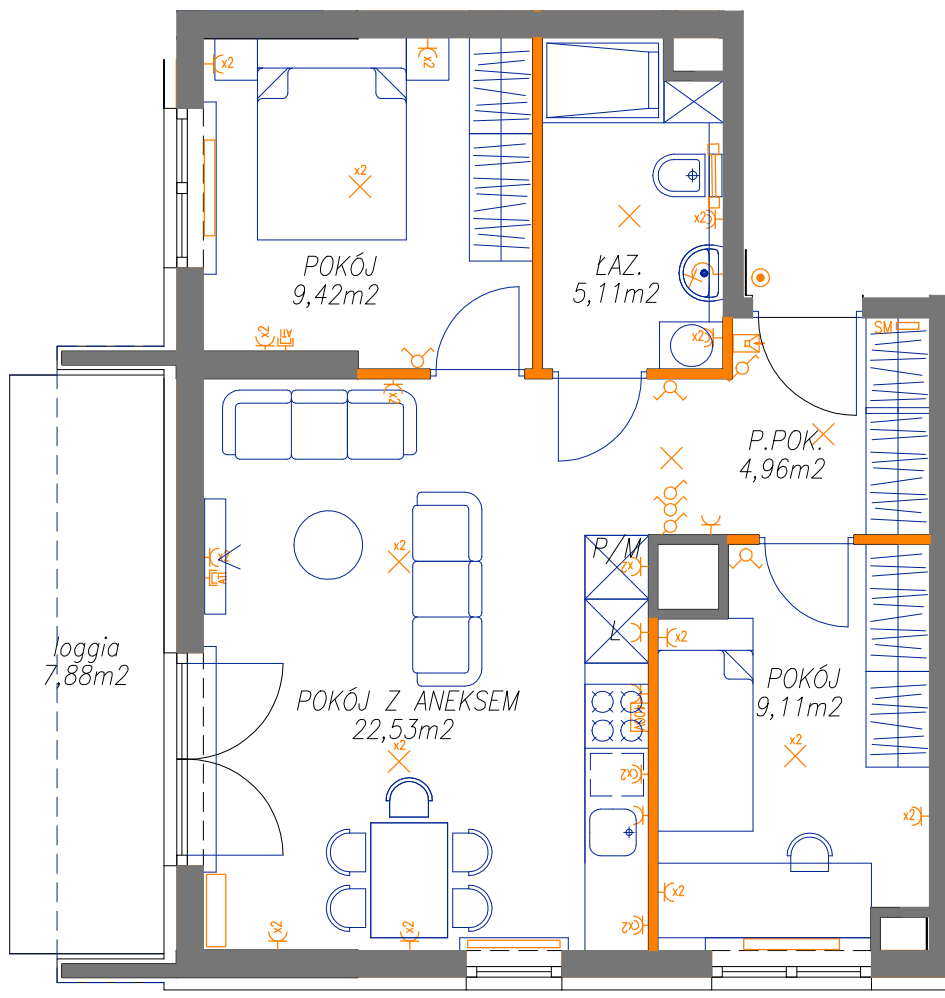
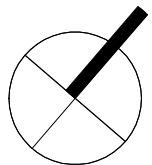
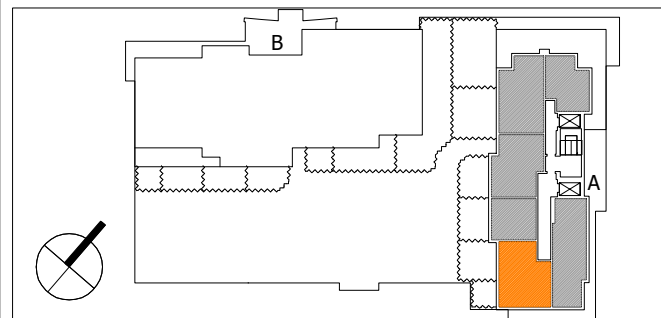
BIURO SPRZEDAŻY
03-151 Warszawa
ul. Modlińska 309
TEL. 224 878 224



BUDYNEK MIESZKALNY
WIELORODZINNY
Z GARAZEM
PODZIEMNYM
UL. DIONIZOSA 7A
W WARSZAWIE

POŁOŻENIE BUDYNKU NA TERENIE OSIEDLA

do ul. Modlińskiej →



MIESZKANIE 3P+A

NUMER LOKALU	KLATKA	PIĘTRO	POWIERZCHNIA UŻYTKOWA (m ²)	POWIERZCHNIA LOGGIA(m ²)
50	A	8	51,13	7,88

WYPOSAŻENIE ELEKTRYCZNE

- Gniazdo wtykowe pojedyncze 230V/16A, IP20
- Gniazdo wtykowe pojedyncze 230V/16A, IP44
- Gniazdo wtykowe podwójne 230V/16A, IP20
- Gniazdo wtykowe podwójne 230V/16A, IP44
- Puszka przyłączeniowa kuchni elektrycznej
- Łącznik oświetleniowy 1-biegunowy
- Łącznik oświetleniowy 2-biegunowy
- Wypust oświetleniowy sufitowy ze złączem 1-bieg.
- Wypust oświetleniowy sufitowy ze złączem 2-bieg.
- Wypust oświetleniowy ścienny (kinkiet)
- Domofon z funkcją dzwonka
- Gniazdo TV i internet
- Przycisk dzwonka
- Skrzynka multimedialna

GRZEJNIKI

- Grzejnik pokojowy płytowy
- Grzejnik łazienkowy drabinkowy

OZNACZENIE ŚCIAN

- Ściany nośne i obudowy kominów
- Ściany działowe

SCHEMAT RZUTU LOKALU

POWIERZCHNIA MIERZONA W ŚWIETLE ŚCIAN ZGODNIE Z NORMĄ PN-70/B-02365, NIE ZAWIERA POWIERZCHNI POD ŚCIANAMI DZIAŁOWYMI

POWIERZCHNIE PODAWANE SĄ ORIENTACYJNIE WYMIARY POMIĘDZY ŚCIANAMI DZIAŁOWYMI. NIEWIELKIE ZMIANY

WYPOSAŻENIE OZNACZONE KOLOREM GRANATOWYM: MEBLE, BIAŁY MONTAŻ, DRZWI WEWNĘTRZNE, PARAPETY PRZEDSTAWIAJĄ JEDYNE PRZYKŁADOWĄ ARANŻACJĘ I NIE STANOWI WYPOSAŻENIA LOKALU

LOKALIZACJA I ROZMIAR OSPRZĘTU ELEKTRYCZNEGO GRZEJNIKÓW I OKIEN MOŻE ULEC ZMIANIE

POWIERZCHNIA BALKONÓW/TARASÓW MIERZONA PO OBRYSIE ZEWNĘTRZNYM PŁYTY

DATA SPORZĄDZENIA KARTY: 11 marca 2019 r.

