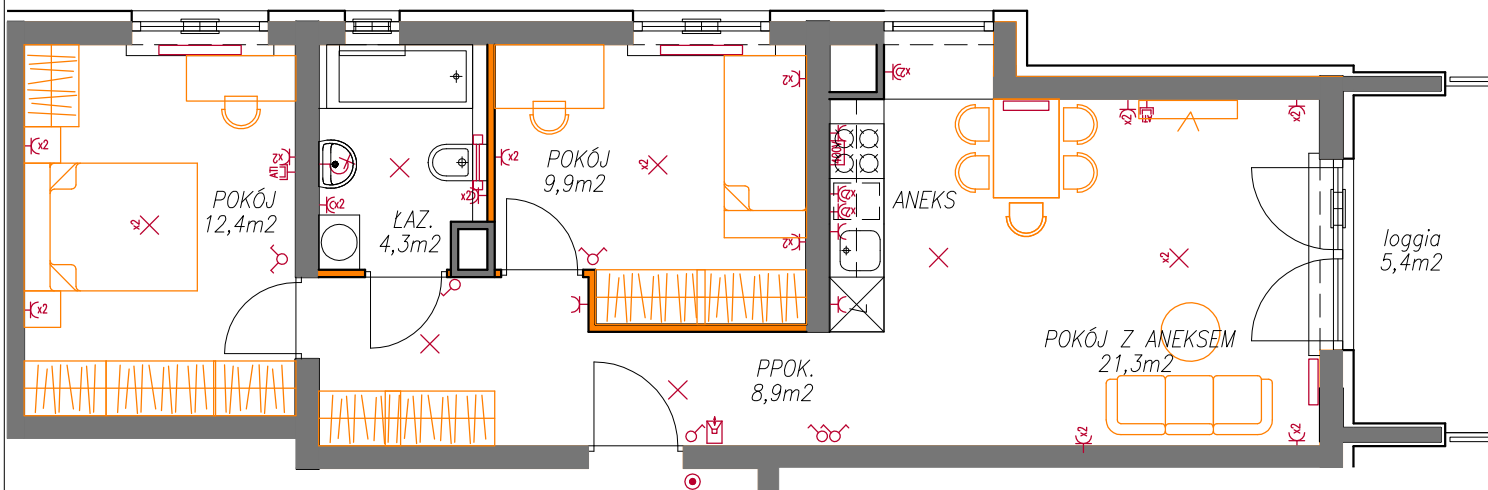
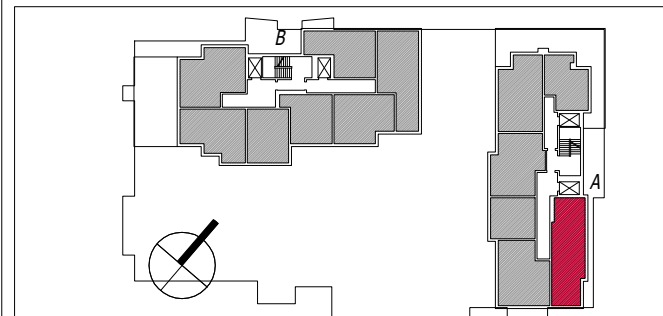
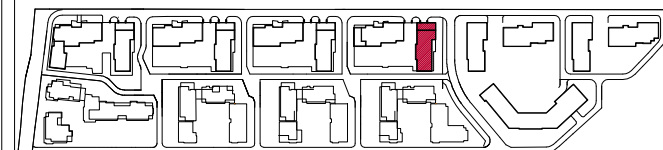


POŁOŻENIE BUDYNKU NA TERENIE OSIEDLA

do ul. Modlińskiej →



KARTA LOKALU 3P+A			POWIERZCHNIA UŻYTKOWA (m ²)	POWIERZCHNIA LOGGIA (m ²)
NUMER LOKALU	KLATKA	PIĘTRO		
42	A	7	56,8	5,4

WYPOSAŻENIE ELEKTRYCZNE

- Gniazdo wtykowe pojedyncze 230V/16A, IP20
- Gniazdo wtykowe pojedyncze 230V/16A, IP44
- Gniazdo wtykowe podwójne 230V/16A, IP20
- Gniazdo wtykowe podwójne 230V/16A, IP44
- Puszka przyłączeniowa kuchni elektrycznej
- Łącznik oświetleniowy 2-biegunowy
- Łącznik oświetleniowy 2-biegunowy
- Wypust oświetleniowy sufitowy ze złączem 1-bieg.
- Wypust oświetleniowy sufitowy ze złączem 2-bieg.
- Wypust oświetleniowy ścienny (kinkiet)
- Domoфон z funkcją dzwonka
- Gniazdo TV i internet
- Przycisk dzwonka

GRZEJNIKI

- Grzejnik pokojowy płytowy
- Grzejnik łazienkowy drabinkowy

OZNACZENIE ŚCIAN

- Ściany nośne i obudowy kominów
- Ściany działowe

SCHEMAT RZUTU LOKALU

POWIERZCHNIA MIERZONA W ŚWIETLE ŚCIAN ZGODNIE Z NORMĄ PN-70/B-02.365

POWIERZCHNIE PODAWANE SĄ ORIENTACYJNIE WYMIARY POMIĘDZY PARAPETÓW MOGĄ ULEC NIENIEWIELKIEJ ZMIANIE

WYPOSAŻENIE BEZ MEBLI, BIAŁEGO MONTAŻU, DRZWI WEWNĘTRZNYCH I PARAPETÓW

LOKALIZACJA I ROZMIAR OSPRZĘTU ELEKTRYCZNEGO GRZEJNIKÓW I OKIEN MOŻE ULEC ZMIANIE

POWIERZCHNIA BALKONÓW/TARASÓW MIERZONA PO OBRYSIE ZEWNĘTRZNYM PŁYTY

DATA SPORZĄDZENIA KARTY: 10 czerwca 2019 r.

0 1 2 3 4 5m