



02-002 Warszawa
ul. Nowogrodzka 62C
TEL. 224 878 221

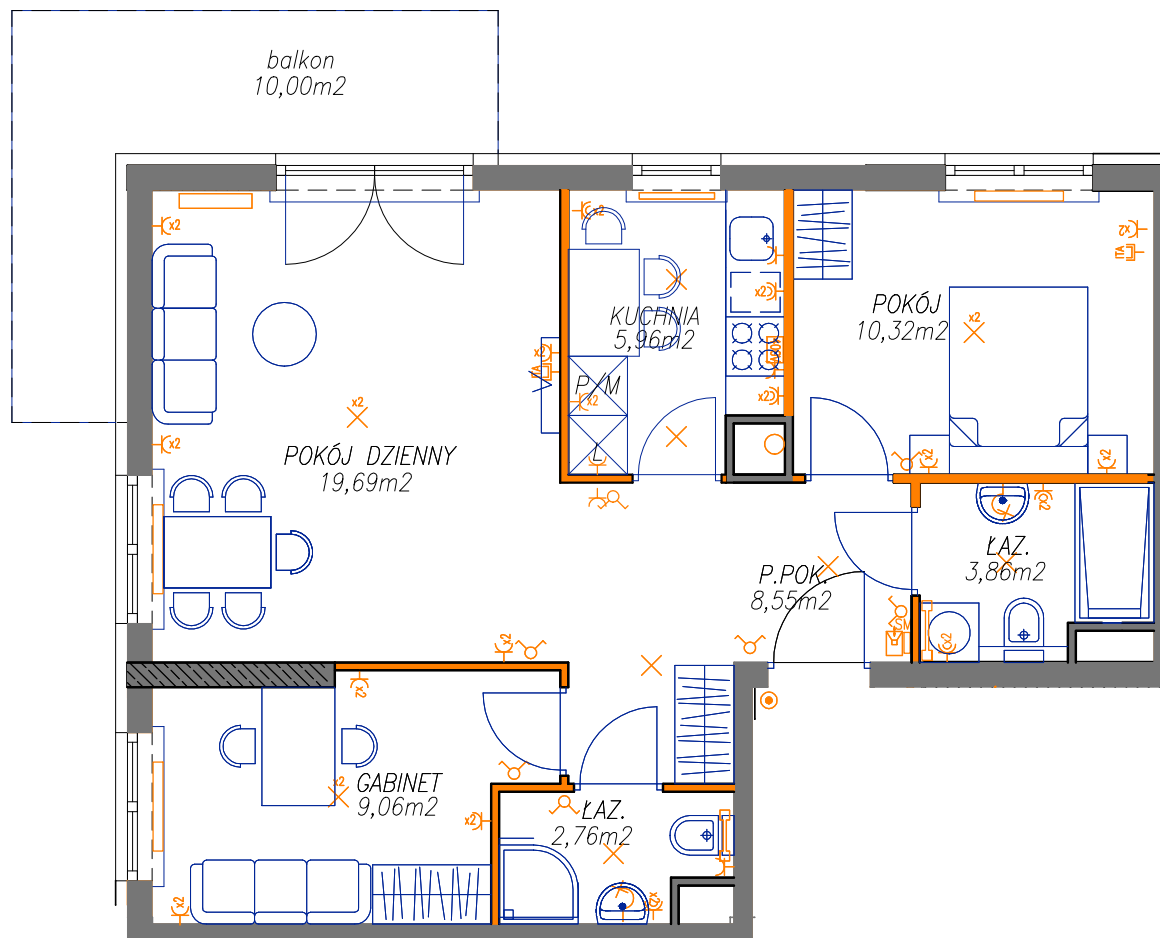
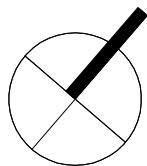
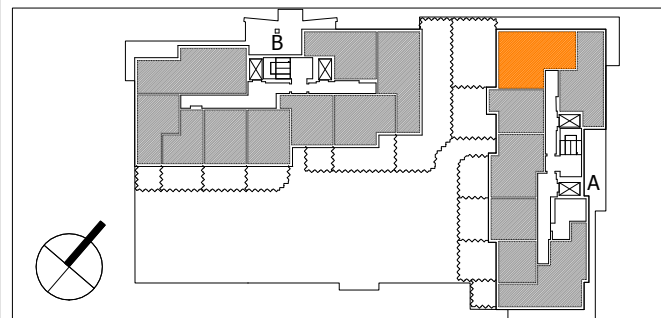
BIURO SPRZEDAŻY
03-151 Warszawa
ul. Modlińska 309
TEL. 224 878 224



BUDYNEK MIESZKALNY
WIELORODZINNY
Z GARAŻEM
PODZIEMNYM
UL. DIONIZOSA 7A
W WARSZAWIE

POŁOŻENIE BUDYNKU NA TERENIE OSIEDLA

do ul. Modlińskiej →



MIESZKANIE 2P+K+G				
NUMER LOKALU	KLATKA	PIĘTRO	POWIERZCHNIA UŻYTKOWA (m ²)	POWIERZCHNIA BALKON(m ²)
13	A	2	60,20	10,00

WYPOSAŻENIE ELEKTRYCZNE

- ⚡ Gniazdo wtykowe pojedyncze 230V/16A, IP20
- ⚡ Gniazdo wtykowe pojedyncze 230V/16A, IP44
- ⚡ Gniazdo wtykowe podwójne 230V/16A, IP20
- ⚡ Gniazdo wtykowe podwójne 230V/16A, IP44
- ⚡ 400V Puszka przyłączeniowa kuchni elektrycznej
- ⚡ Łącznik oświetleniowy 1-biegunowy
- ⚡ Łącznik oświetleniowy 2-biegunowy
- ⚡ Wypust oświetleniowy sufitowy ze złączem 1-bieg.
- ⚡ Wypust oświetleniowy sufitowy ze złączem 2-bieg.
- ⚡ Wypust oświetleniowy ścienny (kinkiet)
- 📞 Domofon z funkcją dzwonka
- 📺 Gniazdo TV i internet
- 🔊 Przycisk dzwonka
- 📺 SM Skrzynka multimedialna

GRZEJNIKI

- 🔥 Grzejnik pokojowy płytowy
- 🔥 Grzejnik łazienkowy drabinkowy

OZNACZENIE ŚCIAN

- 🔲 Ściany nośne i obudowy kominów
- 🔲 Ściany działowe

SCHEMAT RZUTU LOKALU

POWIERZCHNIA MIERZONA W ŚWIETLE ŚCIAN ZGODNIE Z NORMĄ PN-70/B-02365, NIE ZAWIERA POWIERZCHNI POD ŚCIANAMI DZIAŁOWYMI

POWIERZCHNIE PODAWANE SĄ ORIENTACYJNIE WYMIARY POMIĘDZY ŚCIANAMI DZIAŁOWYMI

WYPOSAŻENIE OZNACZONE KOLOREM GRANATOWYM: MEBLE, BIAŁY MONTAŻ, DRZWI WEWNĘTRZNE, PARAPETY PRZEDSTAWIAJĄ JEDYNIE PRZYKŁADOWĄ ARANŻACJĘ I NIE STANOWI WYPOSAŻENIA LOKALU

LOKALIZACJA I ROZMIAR OSPRZĘTU ELEKTRYCZNEGO GRZEJNIKÓW I OKIEN MOŻE ULEC ZMIANIE

POWIERZCHNIA BALKONÓW/TARASÓW MIERZONA PO OBRYSIE ZEWNĘTRZNYM PŁYTY

DATA SPORZĄDZENIA KARTY: 11 marca 2019 r.
DATA AKTUALIZACJI KARTY: 23 września 2019

0 1 2 3 4 5m