



02-002 Warszawa  
ul. Nowogrodzka 62C  
TEL. 224 878 221

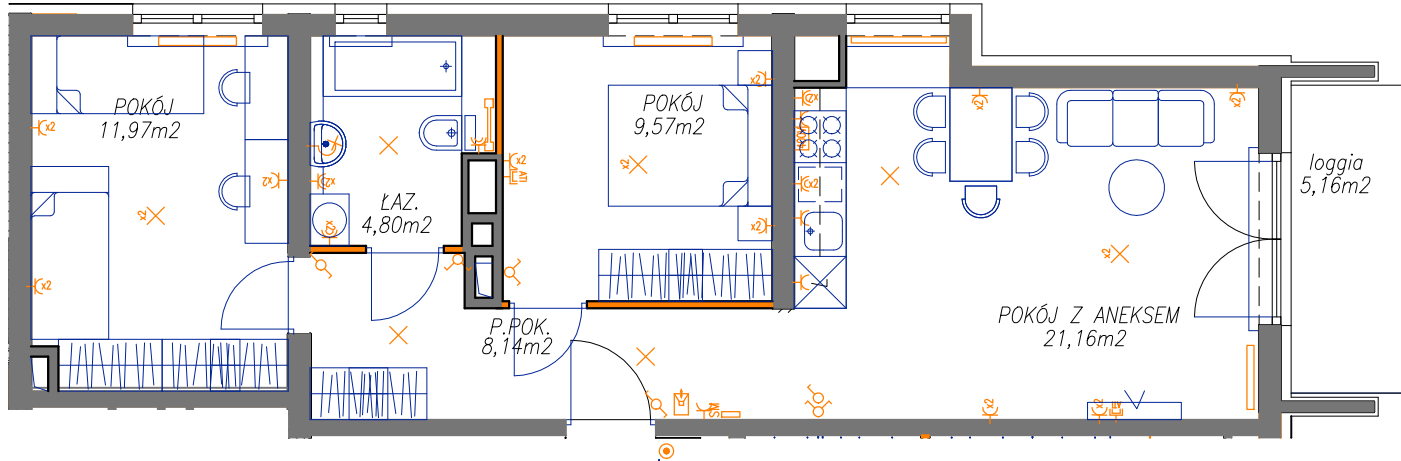
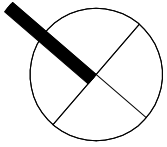
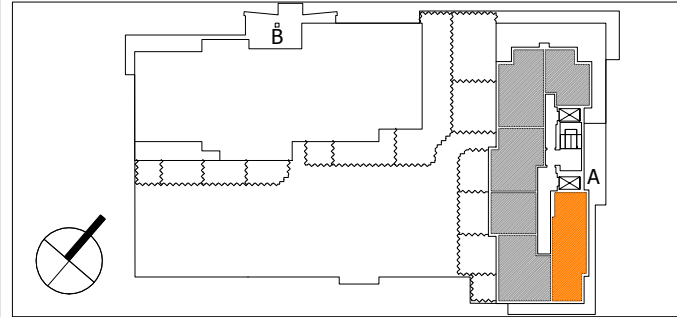
BIURO SPRZEDAŻY  
03-151 Warszawa  
ul. Modlińska 309  
TEL. 224 878 224



BUDYNEK MIESZKALNY  
WIELORODZINNY  
Z GARAŻEM  
PODZIEMNYM  
UL. DIONIZOSA 7A  
W WARSZAWIE

## POŁOŻENIE BUDYNKU NA TERENIE OSIEDLA

do ul. Modlińskiej →



### MIESZKANIE 3P+A

NUMER LOKALU	KLATKA	PIĘTRO	POWIERZCHNIA UŻYTKOWA (m <sup>2</sup> )	POWIERZCHNIA LOGGIA(m <sup>2</sup> )
43	A	7	55,64	5,16

#### WYPOSAŻENIE ELEKTRYCZNE

- Gniazdo wtykowe pojedyncze 230V/16A, IP20
- Gniazdo wtykowe pojedyncze 230V/16A, IP44
- Gniazdo wtykowe podwójne 230V/16A, IP20
- Gniazdo wtykowe podwójne 230V/16A, IP44
- Puszka przyłączeniowa kuchni elektrycznej
- Łącznik oświetleniowy 1-biegunowy
- Łącznik oświetleniowy 2-biegunowy
- Wypust oświetleniowy sufitowy ze złączem 1-bieg.
- Wypust oświetleniowy sufitowy ze złączem 2-bieg.
- Wypust oświetleniowy ścienny (kinkiet)
- Domoфон z funkcją dzwonka
- Gniazdo TV i internet
- Przycisk dzwonka
- Skrzynka multimedialna

#### GRZEJNIKI

- Grzejnik pokojowy płytowy
- Grzejnik łazienkowy drabinkowy

#### OZNACZENIE ŚCIAN

- Ściany nośne i obudowy kominów
- Ściany działowe

#### SCHEMAT RZUTU LOKALU

POWIERZCHNIA MIERZONA W ŚWIETLE ŚCIAN ZGODNIE Z NORMĄ PN-70/B-02365, NIE ZAWIERA POWIERZCHNI POD ŚCIANAMI DZIAŁOWYMI

POWIERZCHNIE PODAWANE SĄ ORIENTACYJNIE WYMIARY POMIESZCZEŃ MOGĄ ULEC NIEWIELKIEJ ZMIANIE

WYPOSAŻENIE OZNACZONE KOLEJNOŚCIĄ GRANATOWYM: MEBLE, BIAŁY MONTAŻ, DRZWI WEWNĘTRZNE, PARAPETY PRZEDSTAWIAJĄ JEDYNE PRZYKŁADOWĄ ARANŻACJĘ I NIE STANOWI WYPOSAŻENIA LOKALU

LOKALIZACJA I ROZMIAR OSPRZĘTU ELEKTRYCZNEGO GRZEJNIKÓW I OKIEN MOŻE ULEC ZMIANIE

POWIERZCHNIA BALKONÓW/TARASÓW MIERZONA PO OBRYŚIE ZEWNĘTRZNYM PŁYTY

DATA SPORZĄDZENIA KARTY: 11 marca 2019 r.

DATA AKTUALIZACJI KARTY: 20 września 2019 r.

0 1 2 3 4 5m

