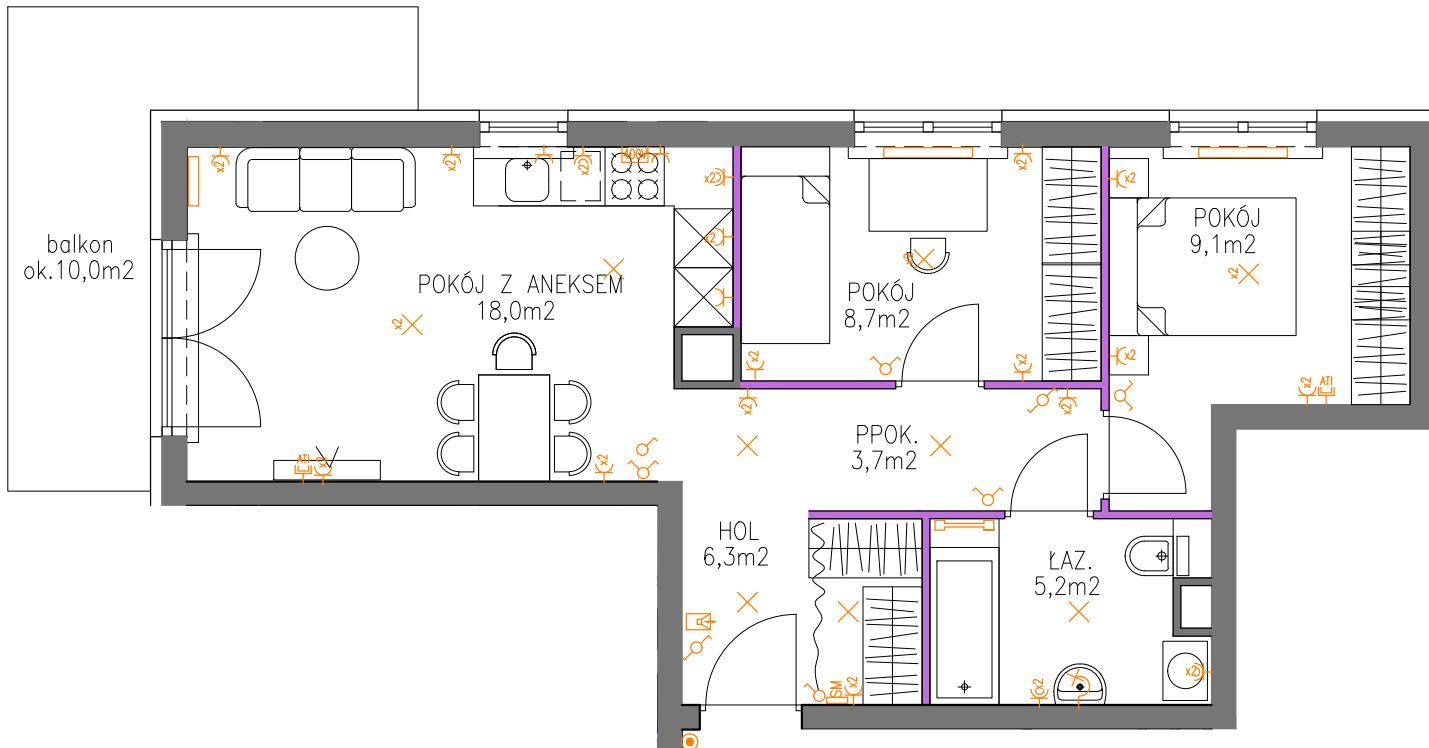
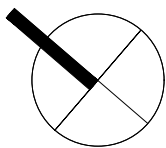




02-002 Warszawa  
ul. Nowogrodzka 62C  
TEL. 224 878 221

BIURO SPRZEDAŻY  
03-151 Warszawa  
ul. Modlińska 309  
TEL. 224 878 224



BUDYNEK MIESZKALNY WIELORODZINNY Z GARAŻEM PODZIEMNYM  
WARSZAWA, UL. DIONIZOSA 7B

**WYPOSAŻENIE ELEKTRYCZNE**

- Gniazdo wtykowe pojedyncze 230V/16A, IP20
- Gniazdo wtykowe pojedyncze 230V/16A, IP44
- Gniazdo wtykowe podwójne 230V/16A, IP20
- Gniazdo wtykowe podwójne 230V/16A, IP44
- Puszka przyłączeniowa kuchni elektrycznej
- Łącznik oświetleniowy 1-biegunowy
- Łącznik oświetleniowy 2-biegunowy
- Wypust oświetleniowy sufitowy ze złączem 1-bieg.
- Wypust oświetleniowy sufitowy ze złączem 2-bieg.
- Wypust oświetleniowy ścienny (kinkiet)
- Domofon z funkcją dzwonka
- Gniazdo TV i internet
- Przycisk dzwonka
- Skrzynka multimedialna

**GRZEJNIKI**

- Grzejnik pokojowy płytowy
- Grzejnik łazienkowy drabinkowy

**OZNACZENIE ŚCIAN**

- Ściany nośne i obudowy kominów
- Ściany działowe

**SCHEMAT RZUTU LOKALU**

POWIERZCHNIA MIERZONA W ŚWIETLE ŚCIAN ZGODNIE Z NORMĄ PN-70/B-02365, NIE ZAWIERA POWIERZCHNI POD ŚCIANAMI DZIAŁOWYMI

POWIERZCHNIE PODAWANE SĄ ORIENTACYJNIE WYMIARY POMIESZCZEŃ MOGĄ ULEC NIEWIELKIEJ ZMIANIE

WYPOSAŻENIE: MEBLE, BIAŁY MONTAŻ, DRZWI WEWNĘTRZNE, PARAPETY PRZEDSTAWIAJĄ JEDYNE PRZYKŁADOWĄ ARANŻACJĘ I NIE STANOWI WYPOSAŻENIA LOKALU

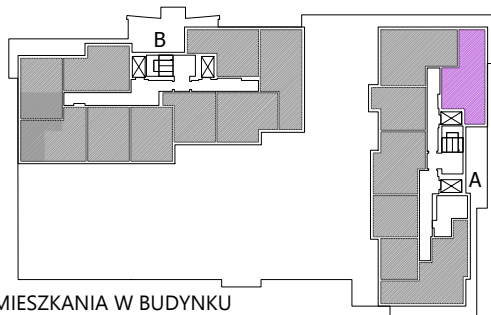
LOKALIZACJA I ROZMIAR OSPRZĘTU ELEKTRYCZNEGO GRZEJNIKÓW I OKIEN MOŻE ULEC ZMIANIE

POWIERZCHNIA BALKONÓW/TARASÓW MIERZONA PO OBRYSIE ZEWNĘTRZNYM PŁYTY

DATA SPORZĄDZENIA KARTY: 13 września 2019 r.  
DATA AKTUALIZACJI KARTY: 06.11.2019 r.

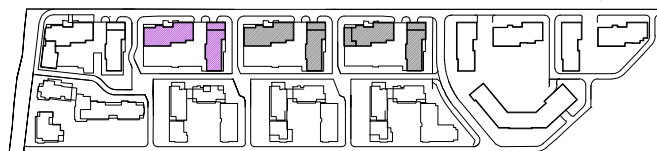
**MIESZKANIE 3P+A**

NUMER LOKALU	KLATKA	PIĘTRO	POWIERZCHNIA UŻYTKOWA (m <sup>2</sup> )	POWIERZCHNIA BALKONU(m <sup>2</sup> )
28	A	4	51,0	ok.10,0



POŁOŻENIE MIESZKANIA W BUDYNKU

do ul. Modlińskiej →



POŁOŻENIE BUDYNKU NA TERENIE OSIEDLA