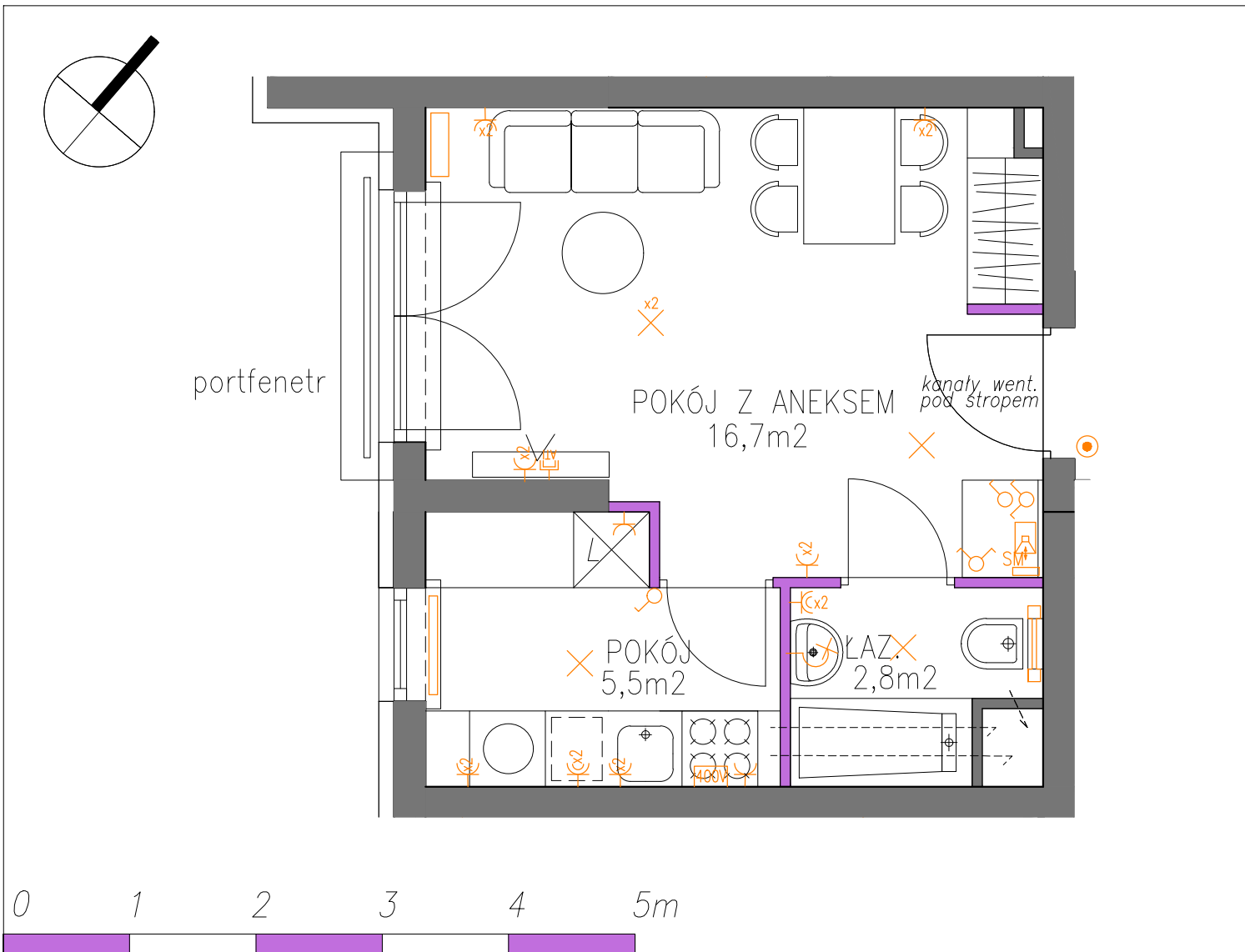




02-002 Warszawa
ul. Nowogrodzka 62C
TEL. 224 878 221

BIURO SPRZEDAŻY
03-151 Warszawa
ul. Modlińska 309
TEL. 224 878 224



BUDYNEK MIESZKALNY WIELORODZINNY Z GARAŻEM PODZIEMNYM
WARSZAWA, UL. DIONIZOSA 7B

MIESZKANIE		2P+A		
NUMER LOKALU	KLATKA	PIĘTRO	POWIERZCHNIA UŻYTKOWA (m ²)	POWIERZCHNIA
9	A	2	25,0	

WYPOSAŻENIE ELEKTRYCZNE

- ⊖ Gniazdo wtykowe pojedyncze 230V/16A, IP20
- ⊖ Gniazdo wtykowe pojedyncze 230V/16A, IP44
- ⊖x2 Gniazdo wtykowe podwójne 230V/16A, IP20
- ⊖x2 Gniazdo wtykowe podwójne 230V/16A, IP44
- 400V Puszka przyłączeniowa kuchni elektrycznej
- ⊕ Łącznik oświetleniowy 1-biegunowy
- ⊕ Łącznik oświetleniowy 2-biegunowy
- ⊗ Wypust oświetleniowy sufitowy ze złączem 1-bieg.
- ⊗ Wypust oświetleniowy sufitowy ze złączem 2-bieg.
- ⊕ Wypust oświetleniowy ścienny (kinkiet)
- ☎ Domoфон z funkcją dzwonka
- Ⓜ Gniazdo TV i internet
- ⊙ Przycisk dzwonka
- SM Skrzynka multimedialna

GRZEJNIKI

- ▭ Grzejnik pokojowy płytowy
- ▭ Grzejnik łazienkowy drabinkowy

OZNACZENIE ŚCIAN

- ▬ Ściany nośne i obudowy kominów
- ▬ Ściany działowe

SCHEMAT RZUTU LOKALU

POWIERZCHNIA MIERZONA W ŚWIĘTLE ŚCIAN ZGODNIE Z NORMĄ PN-70/B-02365, NIE ZAWIERA POWIERZCHNI POD ŚCIANAMI DZIAŁOWYMI

POWIERZCHNIE PODAWANE SĄ ORIENTACYJNIE WYMIARY POMIĘSZCZEŃ MOGĄ ULEC NIEWIELKIEJ ZMIANIE

WYPOSAŻENIE: MEBLE, BIAŁY MONTAŻ, DRZWI WEWNĘTRZNE, PARAPETY PRZEDSTAWIAJĄ JEDYNNIE PRZYKŁADOWĄ ARANŻACJĘ I NIE STANOWI WYPOSAŻENIA LOKALU

LOKALIZACJA I ROZMIAR OSPRZĘTU ELEKTRYCZNEGO GRZEJNIKÓW I OKIEN MOŻE ULEC ZMIANIE

POWIERZCHNIA BALKONÓW/TARASÓW MIERZONA PO OBRYSIE ZEWNĘTRZNYM PŁYTY

DATA SPORZĄDZENIA KARTY: 13 września 2019 r.
DATA AKTUALIZACJI KARTY: 06.11.2019 r.

