

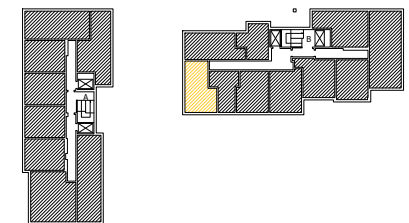
Lokal nr **123**

2 POKOJE  
ANEKS KUCHENNY  
BALKON

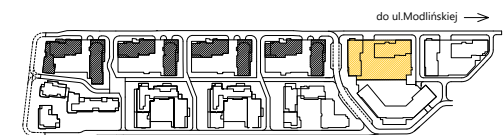
**39,7 m<sup>2</sup>**  
Powierzchnia użytkowa

ok. **8,4 m<sup>2</sup>**  
Powierzchnia balkonu

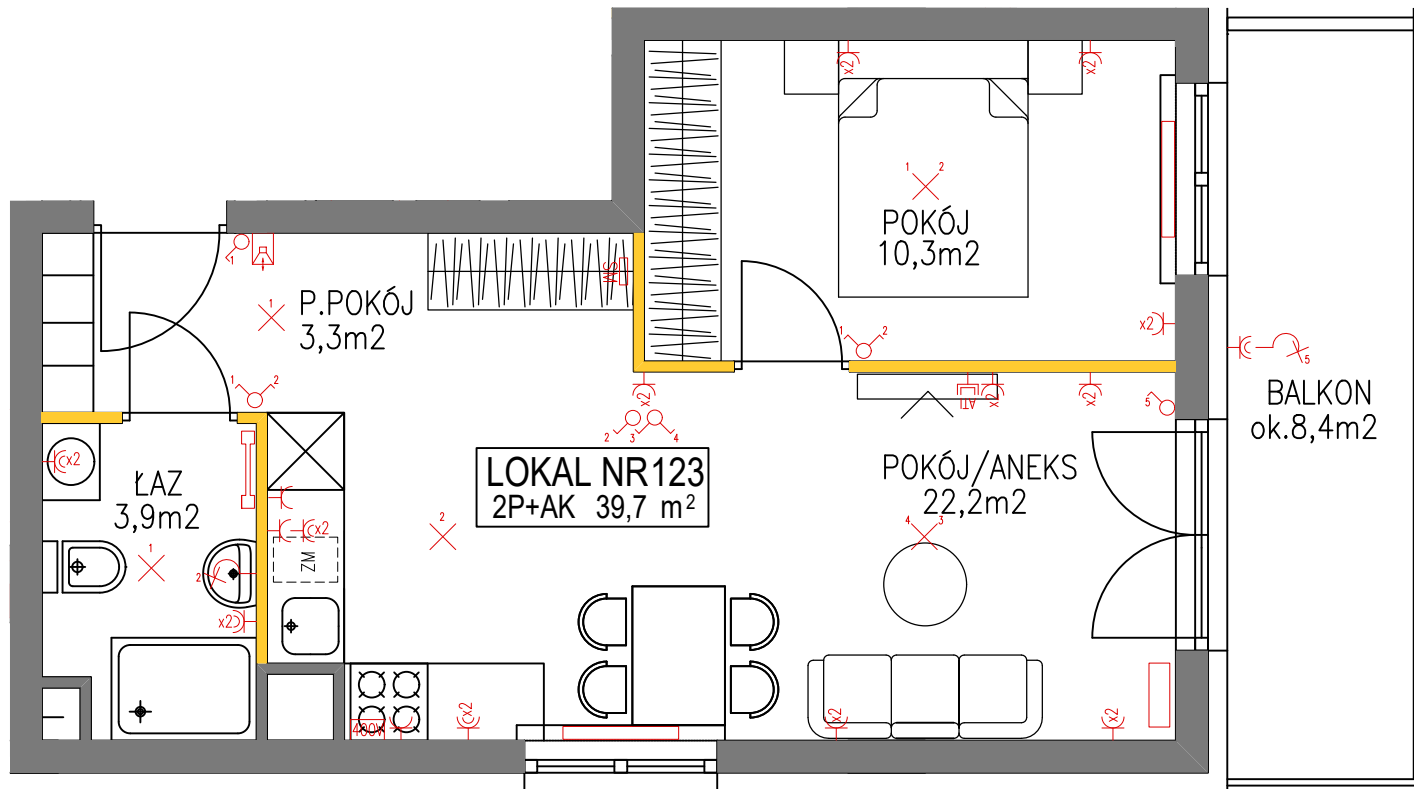
Warszawa, ul. Dionizosa 6  
piętro 6 | klatka B



Położenie mieszkania w budynku

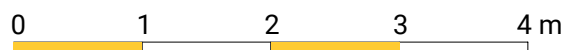


Położenie budynku na terenie osiedla



OZNACZENIA ŚCIAN:

- Ściany nośne i obudowy kominów
- Ściany działowe



02-002 Warszawa  
ul. Nowogrodzka 62C  
tel. 224 878 221

BIURO SPRZEDAŻY  
03-151 Warszawa  
ul. Modlińska 309  
tel. 224 878 224

UWAGI:

Powierzchnia mierzona w świetle ścian zgodnie z normą PN-70/B-02365, nie zawiera powierzchni pod ścianami działowymi. Powierzchnie podawane są orientacyjnie. Wymiary pomieszczeń mogą ulec niewielkiej zmianie.

Powierzchnia balkonów/tarasów jest mierzona po obrzysie zewnętrznym płyty.

Lokalizacja i rozmiar osprzętu elektrycznego grzejników i okien może ulec zmianie.

Wyposażenie: meble, biały montaż, drzwi wewnętrzne, parapety przedstawiają jedynie przykładową aranżację i nie stanowią wyposażenia lokalu.

DATA SPORZĄDZENIA KARTY: 07 lutego 2022 r.

DATA AKTUALIZACJI KARTY: 07 lutego 2022 r.