

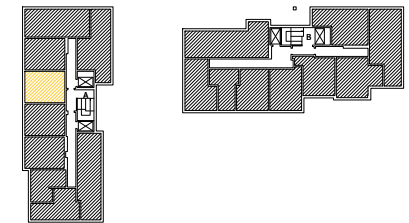
Lokal nr **15**

2 POKOJE
ANEKS KUCHENNY
BALKON

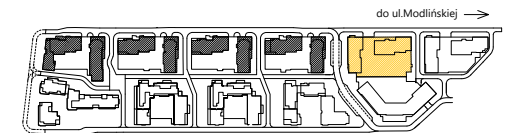
35,2 m²
Powierzchnia użytkowa

ok. **8,0 m²**
Powierzchnia balkonu

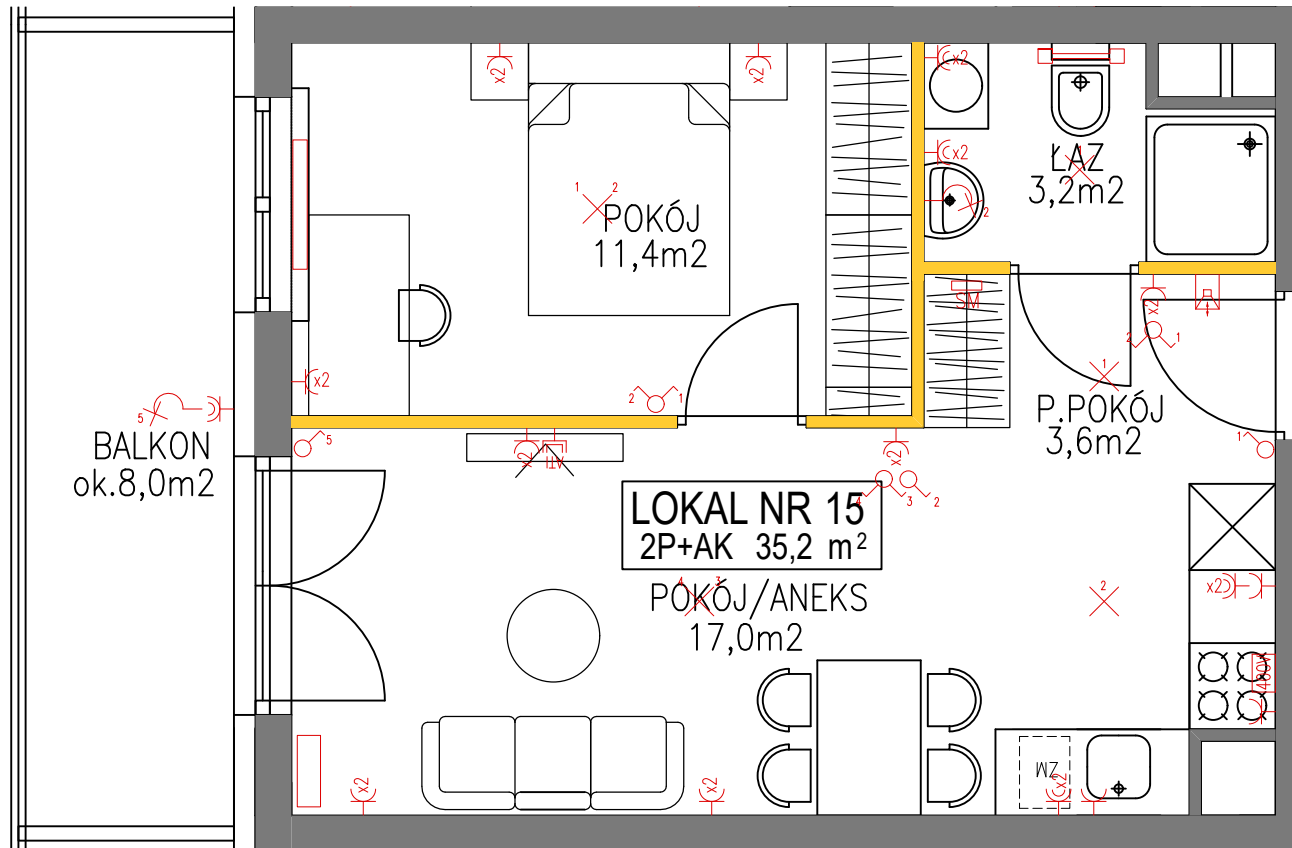
Warszawa, ul. Dionizosa 6
piętro 2 | klatka A



Położenie mieszkania w budynku



Położenie budynku na terenie osiedla



OZNACZENIA ŚCIAN:

- Ściany nośne i obudowy kominów
- Ściany działowe



02-002 Warszawa
ul. Nowogrodzka 62C
tel. 224 878 221

BIURO SPRZEDAŻY
03-151 Warszawa
ul. Modlińska 309
tel. 224 878 224

UWAGI:
Powierzchnia mierzona w świetle ścian zgodnie z normą PN-70/B-02365, nie zawiera powierzchni pod ścianami działowymi.
Powierzchnie podawane są orientacyjnie. Wymiary pomieszczeń mogą ulec niewielkiej zmianie.

Powierzchnia balkonów/tarasów jest mierzona po obrysie zewnętrznym płyty.
Lokalizacja i rozmiar osprzętu elektrycznego grzejników i okien może ulec zmianie.
Wyposażenie: meble, biały montaż, drzwi wewnętrzne, parapety przedstawiają jedynie przykładową aranżację i nie stanowią wyposażenia lokalu.

DATA SPORZĄDZENIA KARTY: 07 lutego 2022 r.
DATA AKTUALIZACJI KARTY: 07 lutego 2022 r.