

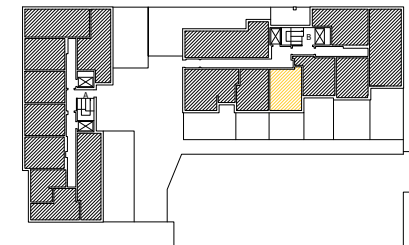
Lokal nr **73**

2 POKOJE
ANEKS KUCHENNY
OGRÓDEK LOKATORSKI

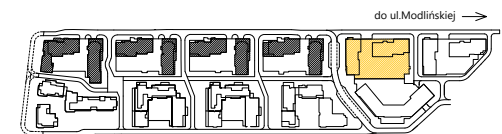
37,5 m²
Powierzchnia użytkowa

ok. **27 m²**
Powierzchnia ogródka

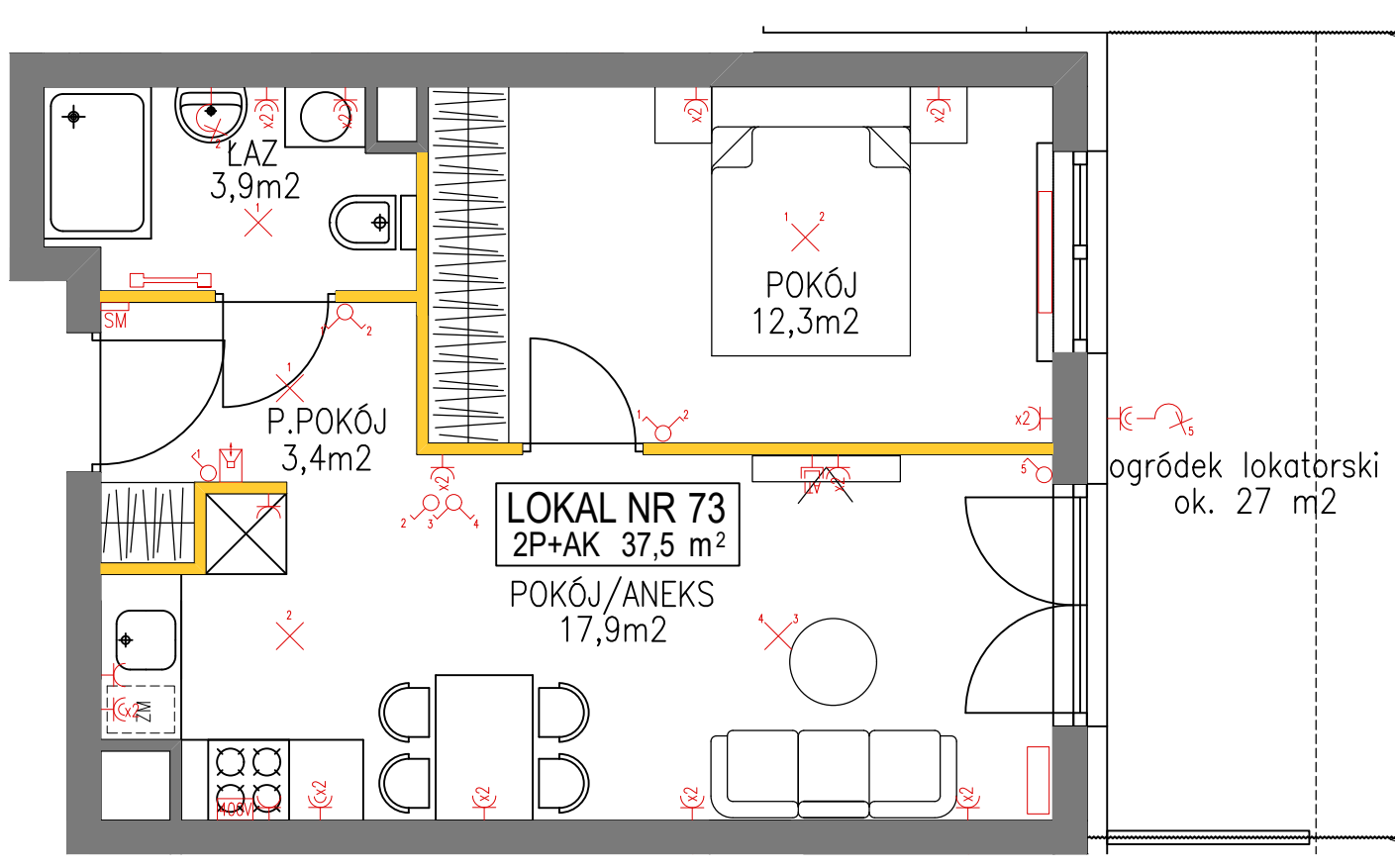
Warszawa, ul. Dionizosa 6
piętro 1 | klatka B



Położenie mieszkania w budynku



Położenie budynku na terenie osiedla



OZNACZENIA ŚCIAN:

- Ściany nośne i obudowy kominów
- Ściany działowe



02-002 Warszawa
ul. Nowogrodzka 62C
tel. 224 878 221

BIURO SPRZEDAŻY
03-151 Warszawa
ul. Modlińska 309
tel. 224 878 224

UWAGI:

Powierzchnia mierzona w świetle ścian zgodnie z normą PN-70/B-02365, nie zawiera powierzchni pod ścianami działowymi. Powierzchnie podawane są orientacyjnie. Wymiary pomieszczeń mogą ulec niewielkiej zmianie.

Powierzchnia balkonów/tarasów jest mierzona po obrysie zewnętrznym płyty.

Lokalizacja i rozmiar osprzętu elektrycznego grzejników i okien może ulec zmianie.

Wyposażenie: meble, biały montaż, drzwi wewnętrzne, parapety przedstawiają jedynie przykładową aranżację i nie stanowią wyposażenia lokalu.

DATA SPORZĄDZENIA KARTY: 07 lutego 2022 r.

DATA AKTUALIZACJI KARTY: 07 lutego 2022 r.