

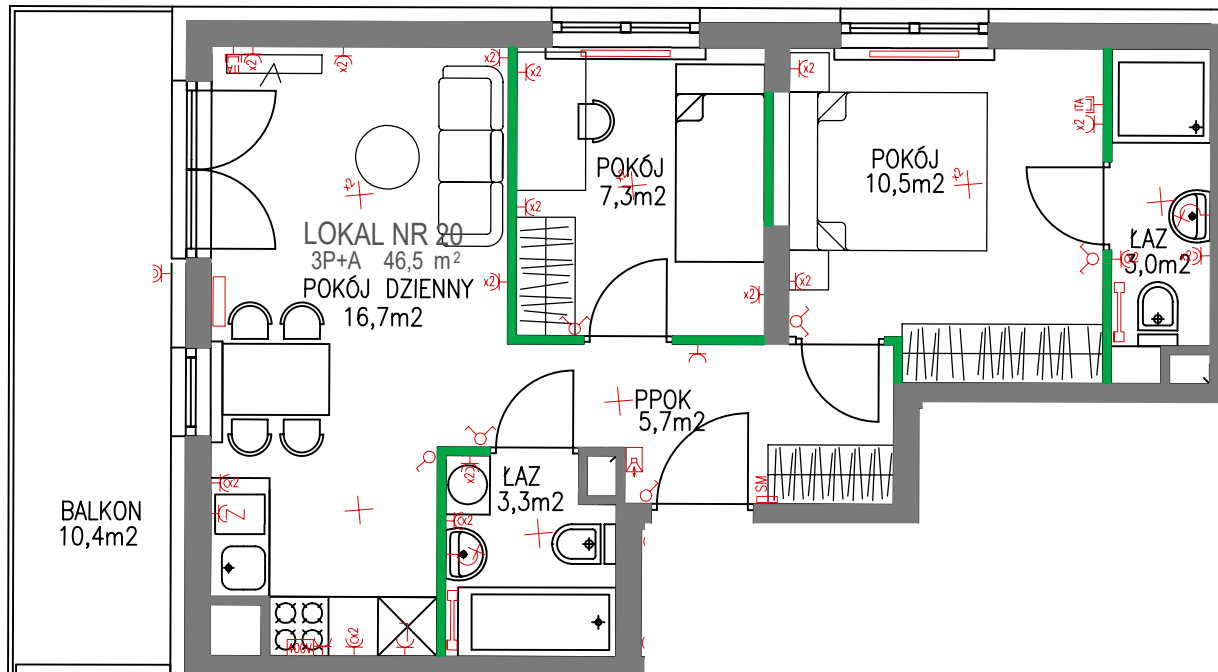
Lokal nr **20**

3 POKOJE  
 ANEKS KUCHENNY  
 2 ŁAZIENKI  
 BALKON

**46,5 m<sup>2</sup>**  
 Powierzchnia użytkowa

ok. **10,4m<sup>2</sup>**  
 Powierzchnia balkonu

Warszawa, ul. Dionizosa 4  
 piętro 5 | klatka A



OZNACZENIA ŚCIAN:

- Ściany nośne i obudowy kominów
- Ściany działowe



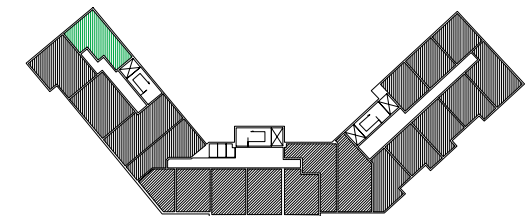
UWAGI:  
 Powierzchnia mierzona w świetle ścian zgodnie z normą PN-70/B-02365, nie zawiera powierzchni pod ścianami działowymi.  
 Powierzchnie podawane są orientacyjnie. Wymiary pomieszczeń mogą ulec niewielkiej zmianie.

Powierzchnia balkonów/tarasów jest mierzona po obrysie zewnętrznym płyty.  
 Lokalizacja i rozmiar osprzętu elektrycznego grzejników i okien może ulec zmianie.  
 Wyposażenie: meble, biały montaż, drzwi wewnętrzne, parapety przedstawiają jedynie przykładową aranżację i nie stanowią wyposażenia lokalu.

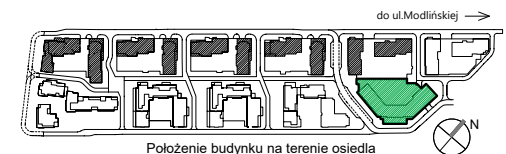


02-002 Warszawa  
 ul. Nowogrodzka 62C  
 tel. 224 878 221

BIURO SPRZEDAŻY  
 03-151 Warszawa  
 ul. Modlińska 309  
 tel. 224 878 224



Położenie mieszkania w budynku



Położenie budynku na terenie osiedla

DATA SPORZĄDZENIA KARTY: 14.09.2023r.  
 DATA AKTUALIZACJI KARTY: