

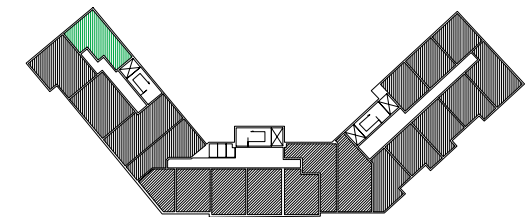
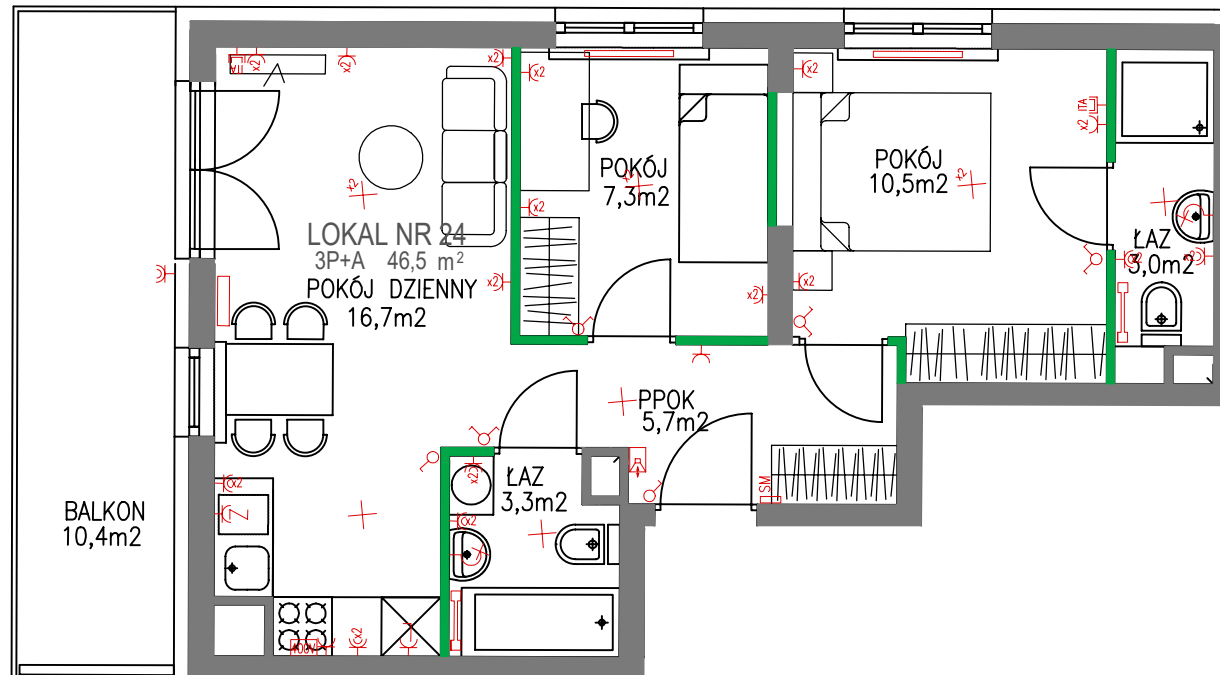
Lokal nr **24**

3 POKOJE  
ANEKS KUCHENNY  
2 ŁAZIENKI  
BALKON

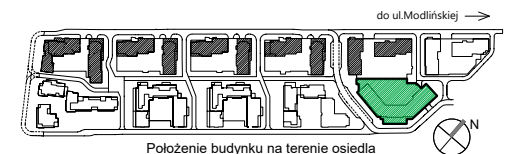
**46,5 m<sup>2</sup>**  
Powierzchnia użytkowa

ok. **10,4m<sup>2</sup>**  
Powierzchnia balkonu

Warszawa, ul. Dionizosa 4  
piętro 6 | klatka A



Położenie mieszkania w budynku



Położenie budynku na terenie osiedla



OZNACZENIA ŚCIAN:

- Ściany nośne i obudowy kominów
- Ściany działowe



**UWAGI:**

Powierzchnia mierzona w świetle ścian zgodnie z normą PN-70/B-02365, nie zawiera powierzchni pod ścianami działowymi. Powierzchnie podawane są orientacyjnie. Wymiary pomieszczeń mogą ulec niewielkiej zmianie.

Powierzchnia balkonów/tarasów jest mierzona po obrysie zewnętrznym płyty.

Lokalizacja i rozmiar osprzętu elektrycznego grzejników i okien może ulec zmianie.

Wyposażenie: meble, biały montaż, drzwi wewnętrzne, parapety przedstawiają jedynie przykładową aranżację i nie stanowią wyposażenia lokalu.



02-002 Warszawa  
ul. Nowogrodzka 62C  
tel. 224 878 221

BIURO SPRZEDAŻY  
03-151 Warszawa  
ul. Modlińska 309  
tel. 224 878 224

DATA SPORZĄDZENIA KARTY: 14.09.2023r.  
DATA AKTUALIZACJI KARTY: