

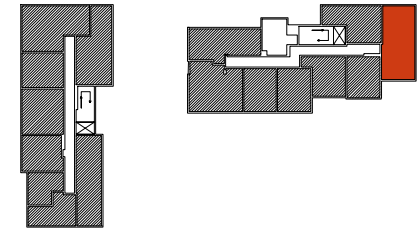
Lokal nr **70**

4 POKOJE
 2 ŁAZIENKI
 ANEKS KUCHENNY
 BALKON

61,7 m²
 Powierzchnia użytkowa

ok. **8,8 m²**
 Powierzchnia balkonu

Warszawa, ul. Dionizosa 6A
 piętro 2 | klatka B



Położenie mieszkania w budynku



OZNACZENIA ŚCIAN:

- Ściany nośne i obudowy kominów
- Ściany działowe



UWAGI:

Powierzchnia mierzona w świetle ścian zgodnie z normą PN-70/B-02365, nie zawiera powierzchni pod ścianami działowymi. Powierzchnie podawane są orientacyjnie. Wymiary pomieszczeń mogą ulec niewielkiej zmianie.

Powierzchnia balkonów/tarasów jest mierzona po obrysie zewnętrznym płyty.

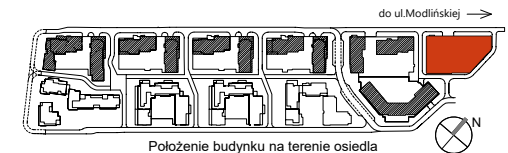
Lokalizacja i rozmiar osprzętu elektrycznego grzejników i okien może ulec zmianie.

Wyposażenie: meble, biały montaż, drzwi wewnętrzne, parapety przedstawiają jedynie przykładową aranżację i nie stanowią wyposażenia lokalu.



02-002 Warszawa
 ul. Nowogrodzka 62C
 tel. 224 878 221

BIURO SPRZEDAŻY
 03-151 Warszawa
 ul. Modlińska 309
 tel. 224 878 224



Położenie budynku na terenie osiedla

DATA SPORZĄDZENIA KARTY: 10.09.2024r.
 DATA AKTUALIZACJI KARTY: